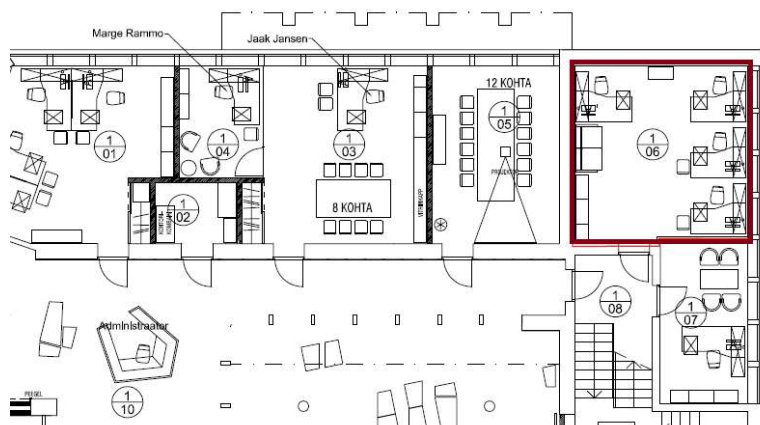


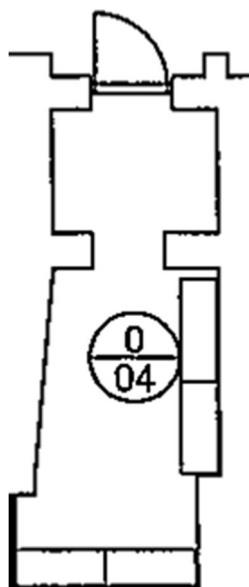
Toompuiestee 24 ruumi 106 plaan



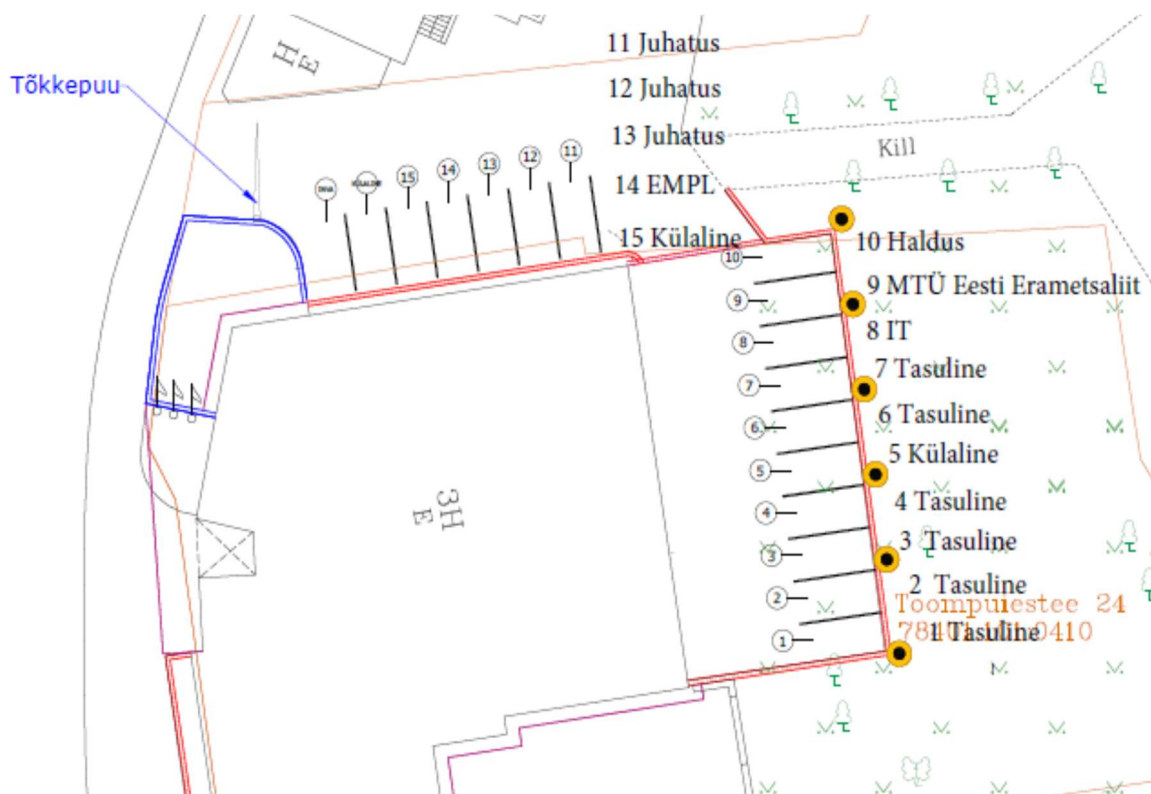
# 1. KORRUS

EKSPLIKATSIOON		
TÄHIS	RUUM	m²
101	RESERVKABINET	32.7
102	PALJUNDUSRUUM	5.2
103	LOODUSHOIUOSAKOND	32.0
104	LOODUSHOIUOSAKONNA JUHATAJA	9.3
105	NÕUPIDAMISTE RUUM	23.5
106	EMPL	31.4
107	EESTI MAAÜLIKOO	14.9
108	TREPIKODA	16.2
109	AATRIUM	119.0
110	FUAJEE-GARDEROOB	76.0000

Toompuiestee 24 laopinna nr 4 plaan



Parkimiskord:



### Toompuiestee 24 maja töökorraldus

Maja on külastajatele avatud 8.00 – 18.00 (pühade eel lühendatult). Viidatud ajavahemikul toimib majas administraatori teenus – külastajate vastuvõtmine, suunamine, juhendamine, nõustamine. Meil on tavaks, et saabunud külalistele tullakse aatriumisse vastu.

Külastusaja välisel ajal (7.30 – 8.00 ning 18.00 – 21.00) tegeleb külastajatega nende kutsuja isiklikult, alates välisukselt vastuvõtmisest kuni väljumiseni majast.

Administraator tegeleb maia saabunud posti suunamisega adressaadini.

Maja igapäevased kasutajad saavad administraatorilt kiibid mis võimaldavad ligipääsu tööruumi, korrustele ning nõupidamiste ruumidesse.

Nõupidamisruumide ja saali broneerimisel abistab majainimesi administraator – vaatab kas ruum on soovitud ajal vaba ning annab kinnituse, et ruum on intranetis saanud broneeringu kinnituse. Ruumi 202 broneerimine erikokkuleppel. Broneerimist saab tellida otse administraatorilt, e-postiga [administraator@rmk.ee](mailto:administraator@rmk.ee) või telefonil 6767500.

Parkida on võimalik endale kinnitatud parkimiskohale. Tõkkepuu avaneb puldiga või helistades ajavahemikus 8.00 – 18.00 telefonile 6767500.

Puhastusteenus toimub tööpäevadel alates kell 16.00. Nõupidamiste ruume, üldpindu ja wc-si puhastatakse igal tööpäeval, tööruume üle päeva (prügiurne tühjendatakse iga tööpäev).

Jäätmed: Majas kogutakse eraldi olmejäätmeid ning pappi-paberit.

Maja kasutamisega tekkinud küsimused, info: Põhja piirkonna haldusjuht Uno Koppelmaa, [uno.koppelmaa@rmk.ee](mailto:uno.koppelmaa@rmk.ee), kiireloomulised tel. 5020137